

MADRESELVA JAPONESA

Lonicera japonica

Nombres populares
madreselva olorosa, madreselva del japon, Suikazura



Identificación

Enredadera perenne muy densa con hojas opuestas de forma ovada, las flores surgen EN PAREJAS (lo que la distingue de la madreselva autóctona) primero blancas, van volviéndose amarillas. Fruto globoso, negro al madurar. Muy aromática.

Formas de propagación

Tallos radicantes en los nudos, también se reproduce por rizomas y sus frutos portan semillas fértiles. Crecimiento muy veloz, hasta varios metros en un año.

Problemas que genera

Trepa sobre árboles y arbustos debilitándolos; su enorme tasa de crecimiento compite y desplaza a la flora nativa. En medios científicos se sospecha que produce sustancias alelopáticas que inhiben el crecimiento de otras plantas.

ELIMINACIÓN

Lo primero será retirar cuidadosamente toda la parte aérea, desenredándola del resto de plantas, que no queremos eliminar.

Una vez llegamos al tronco leñoso, podemos talar y aplicar herbicida en el tocón **cuidadosamente**.

Hay que tratar de eliminar todas las raíces, extraerlas delicadamente para que no se partan.

Trabajar con la tierra húmeda facilitará la extracción.

Es difícil eliminar todas las raíces, habrá que vigilar atentamente los rebrotes para eliminarlos cuanto antes.

Es probable, también, que alguna semilla brote posteriormente, ten paciencia, es casi seguro que habrá que repetir la operación.

PLANTAR OTRAS ESPECIES PARA COMPETIR CON LOS REBROTOS te ayudará mucho, no dejes el suelo desnudo.

GESTIÓN DE RESTOS

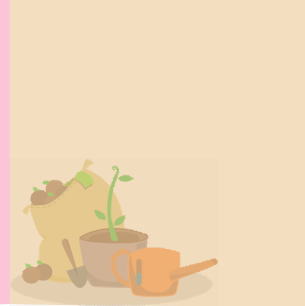
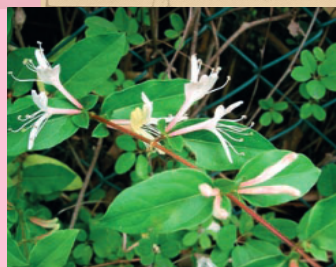
Los tallos tienen gran capacidad de enraizamiento, se debe tener cuidado para evitar generar nuevos focos de invasión.

Los frutos contienen semillas: si vas a eliminarla, hazlo antes de que fructifique.

No recomendamos compostar ninguna parte de la planta.

No recomendamos las quemas domésticas.

Llevar los restos al punto limpio en bolsa cerrada es la mejor opción.



ALTERNATIVAS PARA TU JARDÍN

- *Lonicera periclymenum* (2), madreselva de bosque, autóctona
- *Clematis spp* (3), en especial, la autóctona *Clematis vitalba* (4)



QUÉ NO DEBES HACER

- DESBROZAR, generarás nuevos focos.
- Emplear:
 - * HERBICIDAS no localizados.
 - * AZADA, puede multiplicarla.

Especies exóticas invasoras en Ramales de la Victoria

FICHAS DE ELIMINACIÓN DE ESPECIES INVASORAS

Ficha número 04 , mayo de 2023

Imágenes: 1) *Lonicera japonica* archivo invasoras en Ramales 2) *Lonicera periclymenum* by Enric Marti
3) *Clematis spp* en guiadegardineria.com 4) *Clematis vitalba*, 6, *Bosrank*, *Saxifraga*-Rob Felix